

LRF-40/80

手持式激光测距机

LRF-40/80 是一款智能化便携式单目手持激光测距设备，内置低照度相机模组、激光测距模组、数字式电子罗盘、GPS定位模块、显示模块以及中央信息处理单元，集合高精度单次测距、连续测距、多目标相对测距及存储记忆功能，可用于昼夜间对目标的探测发现、精确定位、执法记录以及辅助决策。



侦察定位



多弹种弹道解算



高精度激光测距



多目标直观相对测距



操作快速舒适



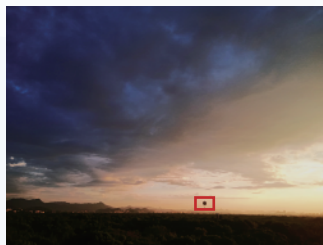
轻量化



快速稳定

应用领域

战场侦察，目标定位，环境测绘等



LRF-40/80

手持式激光测距机



产品特点

主要参数

侦察定位
自身定位水平精度 $\leq \pm 3m$
目标定位精度 $\leq \pm 20m$
多弹种弹道解算
测量温度、湿度、气压等气象参数
可修正风偏
高精度激光测距
测距精度 $\leq \pm 2m$
准测率 $\geq 98\%$
记录最近10次测距值
多目标直观相对测距
相对测距、测高、测角
操作快速舒适
界面功能操作引导
人机工程学设计
轻量化
体积小 205mm*116mm*85mm
重量轻 1.18kg (含电池)
快速稳定
非制冷, 快速启动 $\leq 30s$
工作温度范围 $-40^{\circ}C$ 至 $+60^{\circ}C$
IP67 级防护



测距界面

产品型号	LRF-40	LRF-80	
可见光			
分辨率	1920*1080		
靶面尺寸	1/2.8英寸		
视场角	$8.5^{\circ} * 4.8^{\circ} \sim 0.35^{\circ} * 0.28^{\circ}$		
光学放大倍率	$3.3 \times \sim 80 \times$		
激光测距			
人眼安全/级别	Class1/1M		
激光波长	1535 \pm 5nm		
最大测程	大目标	$\geq 5600^{(1)}$	$\geq 10000^{(1)}$
	车	$\geq 4800^{(1)}$	$\geq 8000^{(2)}$
	人	$\geq 3200^{(1)}$	$\geq 4500^{(2)}$
	无人机	$\geq 1700^{(1)}$	$\geq 2600^{(2)}$
最小测程	50m		
测量频率	1~10Hz		
测距精度	$\pm 1m$		
准测率	$\geq 98\%$		
虚警率	$\leq 1\%$		
定位组件			
定位模式	北斗/GPS/GLONASS 多模		
坐标系	WGS84/CGCS2000/SK42/Myanmar Datum 2000等 (可定制)		
	Gauss-Kruger/UTM/MGRS等 (可定制)		

智能化磁偏角自动修正

可自动识别本机所在地 (指定地点) 磁偏角, 无需手动修正

电子罗盘

方位角测量精度	0.5° (RMS)
俯仰角精度	0.1° (RMS)

显示

OLED	0.55寸
OLED分辨率	1350*1080

工作时长

连续工作时间 ≥ 7 小时

外部接口

DC/USB/PAL/RS232

注释:

- 1) 大目标靶标尺寸 $6m \times 6m$, 车型靶标尺寸 $2.3m \times 2.3m$, 人型靶标尺寸 $0.5m \times 1.7m$, 无人机靶标尺寸 $0.2m \times 0.3m$, 反射率30%; 能见度 $\geq 12Km$ 。
- 2) 大目标靶标尺寸 $6m \times 6m$, 车型靶标尺寸 $2.3m \times 4.6m$, 人型靶标尺寸 $0.5m \times 1.7m$, 无人机靶标尺寸 $0.2m \times 0.3m$, 反射率30%; 能见度 $\geq 12Km$ 。

技术特性仅供参考, 如有更改恕不另行通知。