

# IR107Z

## 多功能目标侦测仪

IR107Z 集红外、可见光、激光测距和激光指示于一体，是一款同轴小型智能化侦测设备，内置复合定位模块、高精度数字电子罗盘、超远距离激光测距、双波段激光指示器和多合一气象传感模块，并具有双光谱融合功能，可用于全天候目标定位侦察、指示、弹道解算（选配），并可进行拍照录像取证，留有丰富接口，以构建战场互联。



中远距目标侦察定位



弹道解算（选配）



操作快速舒适



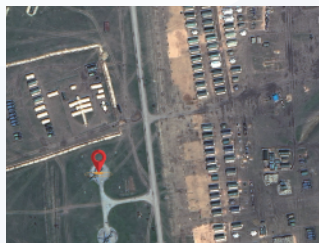
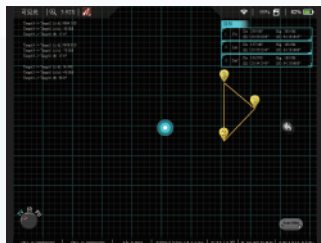
轻量化



快速稳定

### 应用领域

战场侦察，目标定位，环境测绘，警戒驱离等



# IR107Z

## 多功能目标侦测仪



### 产品特点

### 主要参数

#### 中远距离目标侦察定位

自身定位水平精度  $\leq \pm 10m$

目标定位精度  $\leq \pm 20m$

#### 弹道解算 (选配)

测量温度、湿度、气压等气象参数

包含 267 种弹道参数 (支持定制)

可修正风偏

#### 操作快速舒适

界面功能操作引导

人机工程学设计

#### 轻量化

体积小 245mm\*207mm\*85mm

重量轻 2.1kg (含电池)

#### 快速稳定

非制冷, 快速启动  $\leq 30s$

工作温度范围  $-40^{\circ}C$  至  $+60^{\circ}C$

IP67 级防护



主界面 可见光模式



测距界面 白热模式

技术特性仅供参考, 如有更改恕不另行通知。

#### 可见光

分辨率 1920\*1080

视场角  $44^{\circ} * 34^{\circ} \sim 2.4^{\circ} * 1.8^{\circ}$  (同轴光学变焦)

工作照度  $\geq 0.1Lx$  (黑白)  $\geq 1.0Lx$  (全彩)

识别距离	人员目标	$\geq 3km$
	车辆目标	$\geq 6km$

#### 热成像

分辨率 640\*512

像元间距  $12 \mu m$

视场角  $7.32^{\circ} * 5.86^{\circ}$

识别距离	人员目标	$\geq 1km$
	车辆目标	$\geq 2km$

#### 激光测距

激光波段 1535nm

测量范围  $\geq 6km$  (车辆)

$\geq 8km$  (大型建筑物)

测量精度  $\pm 1m$

#### 定位组件

定位模式 北斗/GPS/GLONASS多模

坐标系 WGS84/CGCS2000/SK42/Myanmar Datun 2000等 (可定制)  
Gauss-Kruger/UTM/MGRS等 (可定制)

#### 智能化磁偏角自动修正

可自动识别本机所在地 (指定地点) 磁偏角, 无需手动修正

#### 电子罗盘

方位角精度  $0.5^{\circ}$  (RMS)

俯仰角精度  $0.1^{\circ}$  (RMS)

#### 激光指示

不可见激光 850nm 50mw

可见激光 520nm 30mw

#### 显示

1080p FHP OLED

#### 语言识别

快捷多功能语音识别

#### 工作时长

连续工作时间  $\geq 9$  小时

#### 外部接口

电气接口 USB/HDMI/DC/PaI/激光测距按键

物理接口 NUC 1/4/多功能扩展接口